

THE SOCIALITE FAMILY

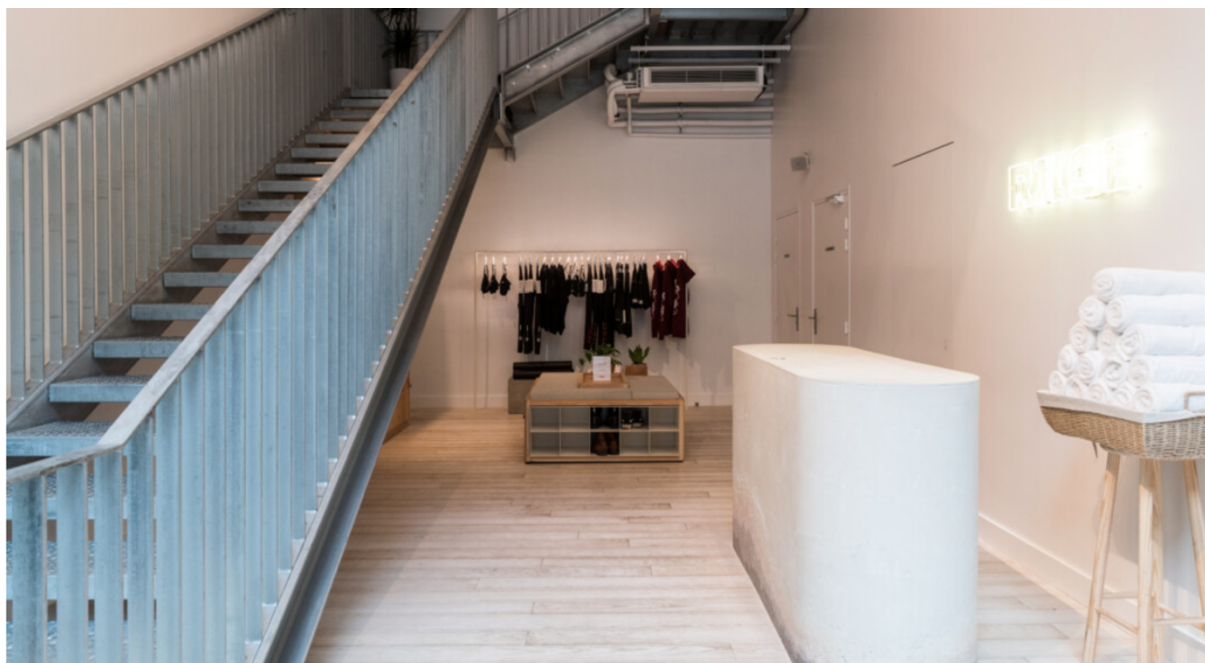
A SAMPLE OF SMART AND COOL FAMILIES



RIISE, « libérer l'émotion pure »

Après avoir révolutionné le cycling il y a 6 ans en lançant Let's Ride – devenu dynamo cycling –, Jonathan Garret et Nicolas Chabrier agitent depuis plus d'un an le monde du yoga parisien avec RIISE. Une expérience inspirée du yoga vinyasa mêlant pendant plus de cinquante minutes des postures inspirées de la pratique à du renforcement musculaire. La force de leur concept ? Quatre piliers ayant fait le succès de leur première aventure entrepreneuriale. La pénombre « pour se concentrer sur soi », la musique « pour vivre le moment », l'intensité de l'effort « pour ressentir son corps » et les coachs, qui guident tout du long la séance « pour vraiment lâcher prise ». Une formule élaborée sur mesure par le duo, accompagné par Louise Bodin-Joyeux – Head of Experience & Brands – et Gabrielle Hébrard – professeure de yoga et coach chez dynamo –, devenue en parallèle Headcoach chez RIISE. Afin de garantir à tous un instant unique où l'on « expérimente son existence et son corps de la manière la plus simple possible en se mettant en mouvement, en respirant, en s'ouvrant aux sensations », l'équipe a apporté un soin tout particulier, comme dans l'intégralité de ses studios, à l'architecture des lieux. Un élément clef où les matériaux utilisés sont vecteurs d'émotions, et dont s'est saisi – une fois de plus ! – le studio DAS. Fondée par Félix de Montesquiou, l'agence parisienne livre, pour la seconde adresse de la marque à l'espace situé dans l'immeuble historique de la poste du Louvre, une interprétation industrielle. Très différente de la première, plus confidentielle, construite au sein de l'Hôtel de Retz dans le Marais ! Des volumes généreux aux poutres Eiffel apparentes à découvrir, qui s'animent désormais quotidiennement au rythme du mantra de RIISE : « Respire. Persévère. Libère l'émotion pure. »

RIISE. Studio Louvre au 43, rue Étienne Marcel – 75002 Paris. Studio Charlot au 9, rue Charlot – 75004 Paris.
Informations complémentaires et réservations de séances sur www.riise-yoga.com



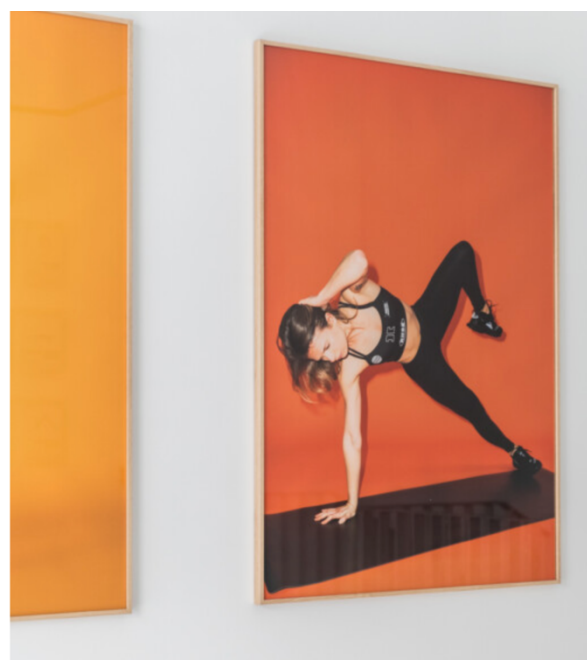
ESPRIT CONCENTRÉ, SENS EXALTÉS.
DENSIFIER LES RESPIRATIONS,
ÉTIRER LE TEMPS.
INSPIRER.

ÉNERGIE VIBRANTE, MUSIQUE
ENVELOPPANTE.
INTENSIFIER L'EFFORT,
ÉQUILIBRER LE CORPS.
TRANSPIRER.

VERS L'IMMOBILITÉ MAÎTRISÉE.
S'AUTORISER L'ESSENTIEL
ET S'ÉLEVER.
TRIOMPHER.

RESPIRE. PERSEVÈRE.
LIBÈRE L'ÉMOTION PURE.

BIENVENUE CHEZ RIISE.





Louise, Jonathan, Gabrielle : pouvez-vous vous présenter ...

- JONATHAN**
— Après une première expérience en banque d'affaires à Londres et à New York, j'ai cofondé les studios d'indoor cycling parisiens Let's Ride devenus dynamo cycling il y a 6 ans avec mon associé Nicolas. Chez dynamo, je suis directrice expérience et brand. Je m'occupe de la communication et du marketing des marques, mais aussi de nos expériences avec les coaches ainsi que de la création de nouveaux produits. Lorsque nous avons décidé de nous diversifier avec une nouvelle discipline, je me suis donc occupée de la création de la marque et de l'expérience RIISE.
- LOUISE**
—
- GABRIELLE**
— Quand Louise m'a proposé de collaborer à la création de l'expérience RIISE avec elle, j'étais professeure de yoga et coach chez dynamo. Aujourd'hui, en plus de ces deux casquettes, je suis aussi Headcoach chez RIISE. Je m'occupe notamment de la formation des coaches.

.. et nous introduire RIISE, fruit de votre rencontre ?

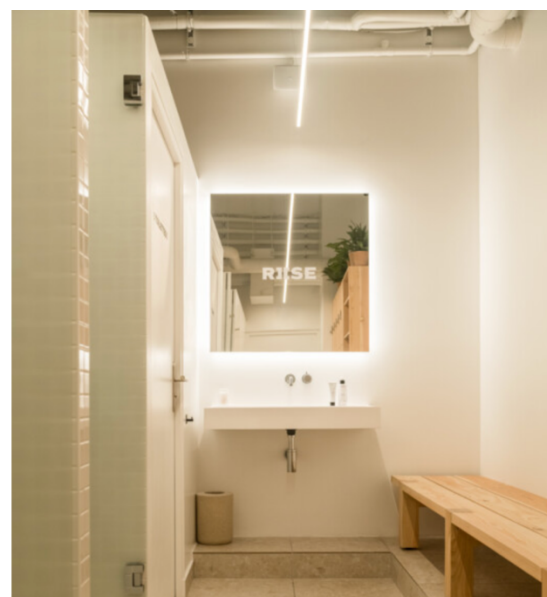
- JONATHAN**
— Plus de la moitié de notre communauté pratiquait du yoga. Développer un concept sur ce segment était une évidence ! Avec Louise – qui s'occupe de l'expérience et de la marque – et Gabrielle – qui est coach dynamo et professeure de yoga –, nous avons souhaité réutiliser les éléments qui ont fait le succès de dynamo pour créer une expérience inspirée du yoga vinyasa.
- LOUISE**
— Nous avons travaillé sur la marque et la création de l'expérience pendant presque un an, lors de la deuxième période de fermeture due au confinement entre septembre 2020 et juin 2021. Le but était vraiment de partir d'une page blanche afin de créer une expérience nouvelle. RIISE, c'est cinquante minutes mêlant yoga vinyasa et renforcement musculaire. Plusieurs piliers rendent l'expérience unique : la pénombre pour se concentrer sur soi, la musique pour vivre le moment et l'intensité de l'effort pour ressentir son corps. Nos coaches vous guident dans cette expérience tout au long pour vraiment lâcher prise.

De quelles observations et/ou envies est né ce projet ?

- LOUISE**
— En entrant dans les studios de yoga parisiens, j'ai toujours trouvé que c'était très difficilement accessible aux non-yogis. En se positionnant sur le secteur du yoga, j'avais envie que l'on crée une expérience qui change les choses et puisse être vraiment accessible à tous. Les éléments qui me semblaient essentiels : proposer aux gens un moyen de déconnecter et de se laisser porter, sans attente.



“ Alors que le studio RIISE Charlot construit au sein de l’Hôtel de Retz nous fait nous sentir dans un havre de paix, le studio RIISE Louvre apporte, lui, un côté plus industriel (...) ”





À qui est-il destiné ?

GABRIELLE — L'expérience est destinée à un public curieux, plutôt sportif, en quête de vivre un moment unique.

Quelle expérience souhaitez-vous offrir à vos clients ?

GABRIELLE — Mon souhait est de leur ouvrir une porte sur eux-mêmes. Il ne s'agit pas juste de se déconnecter de la réalité, mais de se connecter à une autre, plus évidente, que nous oublions en premier. Expérimenter son existence et son corps, de la manière la plus simple possible, en se mettant en mouvement, en respirant, en s'ouvrant aux sensations.

La musique est au centre de celle-ci. Quel rôle a-t-elle ? De quelle manière la choisissez-vous ?

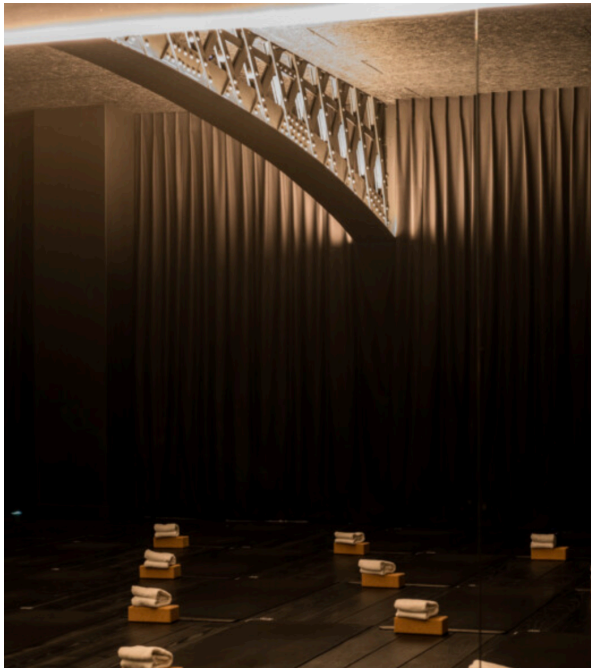
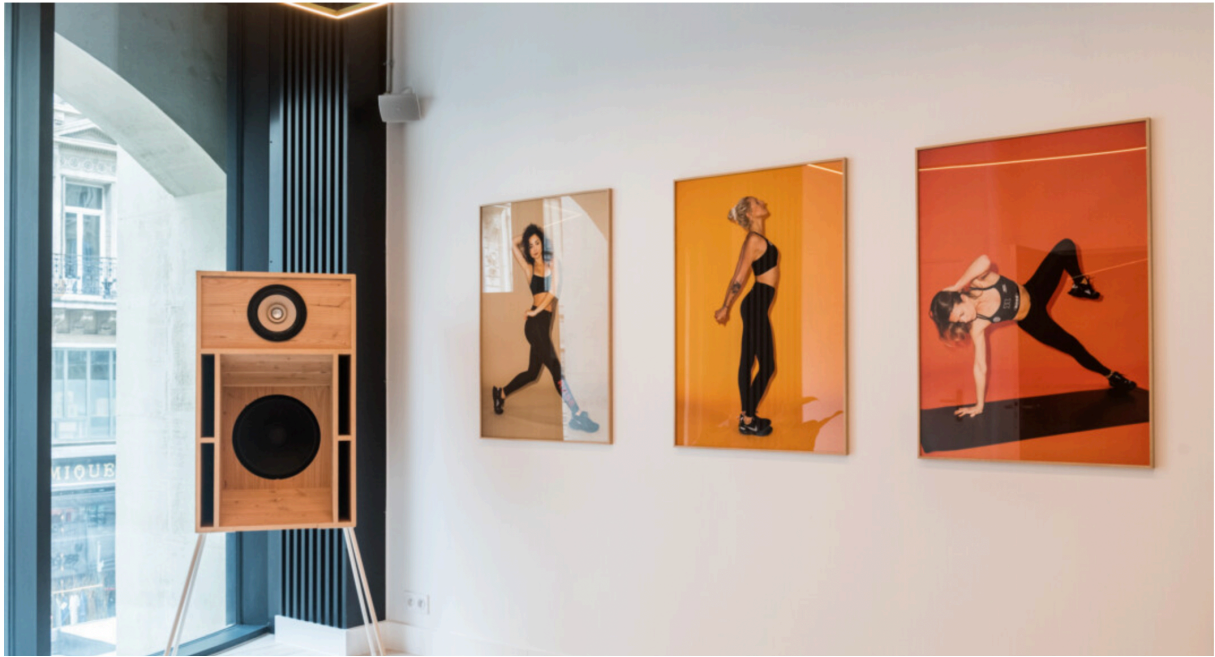
LOUISE — La musique est un élément clé de l'expérience. Elle permet de découpler toutes les sensations et de créer le voyage. Elle permet également de passer d'une intensité à une autre.

GABRIELLE — En tant que coach RIISE, je choisis les titres en fonction de ce qu'ils vont permettre de véhiculer en termes d'énergie à chaque moment. Et surtout, en fonction de mes goûts. Quand je crée la playlist – qui change à chaque cours –, c'est en fonction de ce que j'ai envie d'écouter, de transmettre... de mon humeur aussi !

Comme pour dynamo, vous avez accordé un soin tout particulier à l'architecture de vos studios. Pourquoi ?

JONATHAN — Pour nous, l'architecture du lieu est clé. Et c'est particulièrement vrai pour le yoga car il y a déjà beaucoup de lieux où le pratiquer à Paris. Nous avons réfléchi au choix des matériaux en fonction des émotions que nous voulions faire ressentir dans le studio. Nous sommes allés jusqu'à travailler l'aspérité du parquet sur lequel nous marchons pieds nus pour créer une sensation particulière.







Pour leur réalisation, c'est l'agence d'architecture DAS Studio – qui signe le design des adresses dynamo – qui vous a de nouveau accompagnés. Qu'à-t-elle de particulier ?

JONATHAN

DAS nous accompagne depuis notre premier studio, il y a 6 ans maintenant ! Ils ont vécu toute l'aventure avec nous. Nous sommes très proches de Félix de Montesquiou et toute son équipe. Nous aimons la manière qu'ils ont d'appréhender chaque lieu différemment tout en conservant une identité commune. Ils sont également à nos côtés dans notre démarche de rendre plus écologiques nos travaux. Félix est allé lui-même choisir le bois du parquet et il a trouvé une scierie pour le fabriquer.

Nous sommes ici dans votre second studio, situé dans l'immeuble historique de la poste du Louvre. Que vous permet cet espace ?

JONATHAN

Ce lieu historique en plein cœur de Paris est vraiment magnifique. Alors que le studio RIISE Charlot construit au sein de l'Hôtel de Retz dans le Marais nous fait nous sentir dans un havre de paix, le studio RIISE Louvre apporte, lui, un côté plus industriel, avec de grands volumes, des poutres Eiffel apparentes, de la perspective.

RIISE est certifiée entreprise B-Corp, comment cela se traduit-il au quotidien ?

JONATHAN

Nous sommes labellisés B-Corp depuis trois ans maintenant. Concrètement, cela se traduit via trois éléments : l'aspect écologique (le choix des matériaux notamment du bois français et travaillé en France, des machines basse consommation, l'internalisation de la laverie...); l'aspect social (l'internalisation du nettoyage avec le recrutement en CDI plein-temps de personnes en réinsertion professionnelle) et l'aspect sociétal, avec notre fonds de dotation Tempo qui accompagne des projets sur le handicap physique et mental.

Où vous retrouverons-nous dans les prochains mois ?

JONATHAN

Nous continuons de chercher activement à Paris de nouveaux écrans pour RIISE !





<https://www.thesocialitefamily.com/journal/adresse-riise-yoga-paris/>